



KRAJSKÝ ÚŘAD KRAJE VYSOČINA, ŽIŽKOVA 57, 587 33 JIHLAVA

INVESTOR



SENIOR HOLDING S.R.O., RYTÍŘSKÁ 399/24, 110 00 PRAHA 1
ARCHITEKTI ING.ARCH. PANTELIS LARCOU, ING.ARCH. FRANTIŠEK TROJÁK

ZPRACOVATEL

ÚNOR 2015

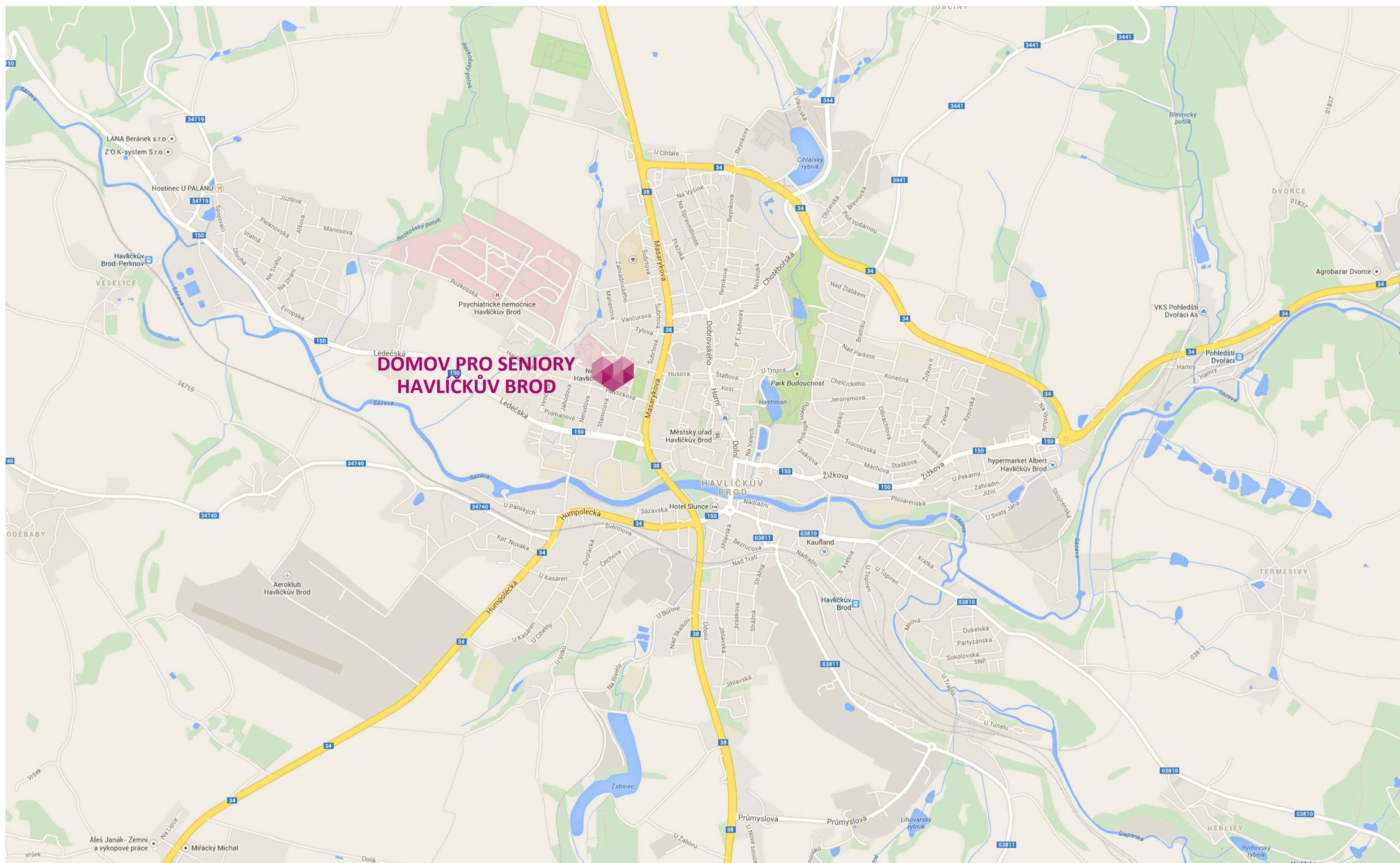
DATUM

OBJEMOVÁ STUDIE

OBSAH

DOMOV PRO SENIORY HAVLÍČKŮV BROD - PŘÍSTAVBA

AKCE



MAPA HAVLÍČKOVA BRODU

DOMOV PRO SENIORY HAVLÍČKŮV BROD - PŘÍSTAVBA



ORIENTAČNÍ PLÁN NEMOCNICE

DOMOV PRO SENIORY HAVLÍČKŮV BROD - PŘÍSTAVBA

DOMOV PRO SENIORY HAVLÍČKŮV BROD - NOVOSTAVBA 2015

Cílem projektu je využít stávající potenciál DS a areálu nemocnice HB k vybudování moderního aktivního seniorského zařízení, splňující požadavky a nároky současné péče o starší generaci. V rámci akce bude ke stávajícímu objektu připojen sousední objekt, který nahradí stávající budovu plicního oddělení, která bude odstraněna. V rámci nové budovy bude vybudována přízemní společenská část. Obě budovy propojeny do jednoho komplexního bezbariérového areálu. Areálu plně přizpůsobeného pobytu a životu seniorů, jejich aktivitám, ale i optimalizováno o péči o ně, o aktivní terapie apod. A to včetně specializované terapeutické zahrady, nabízející bezpečný prostor pro procházky, posezení a různá cvičení a terapie.

Stávající Domov pro seniory v objektu A bude propojen s objektem B pomocí nově postaveného spojovacího prostoru se společenskou částí sloužící pro oba tyto objekty - společenská hala, fitness, hobby místnost, učebna, apod. V rámci tohoto prostoru bude i nový centrální vstup do objektu. Objekt B bude zbourán a bude místo něho postavena částečně podsklepená novostavba o čtyřech nadzemních podlažích. Náplní této budovy budou specializovaná lůžka pro péči o osoby se stařeckou demencí a Alzheimerovou chorobou. V suterénu objektu se nachází společné prostory obou budov, zázemí zaměstnanců a přípravná pokrmů. V přízemí se nachází vstupní a společenská hala, hobby místnost, ordinace lékaře, dětská skupina, rehabilitace a 1 oddělení Alzheimer péče. Ve druhém a třetím nadzemním podlaží budou umístěna oddělení Alzheimer péče. Ve čtvrtém nadzemním podlaží budou umístěny lůžka domova pro seniory.

V objektu A je zachován stávající provoz domova pro seniory. Nově je v objektu navržena kaple, sloužící pro obě budovy. K úpravě prostorů dochází také v části u propojení budov - zde se nyní nachází přednáškový sál.

Ze společné propojovací části objektů je navržen vstup do zahrady, která bude výškově dorovnána na úroveň přízemí, aby byl zajištěn bezbariérový a pohodlný přístup uživatelů obou objektů.

Ke vstupu do budov slouží nově vybudovaný společný hlavní vchod na severní straně objektu B z Husovy ulice.



LETECKÝ POHLED

DOMOV PRO SENIORY HAVLÍČKŮV BROD - PŘÍSTAVBA



VIZUALIZACE

DOMOV PRO SENIORY HAVLÍČKŮV BROD - PŘÍSTAVBA



VIZUALIZACE

DOMOV PRO SENIORY HAVLÍČKŮV BROD - PŘÍSTAVBA



VIZUALIZACE

DOMOV PRO SENIORY HAVLÍČKŮV BROD - PŘÍSTAVBA



VIZUALIZACE

DOMOV PRO SENIORY HAVLÍČKŮV BROD - PŘÍSTAVBA



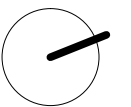
SITUACE

DOMOV PRO SENIORY HAVLÍČKŮV BROD - PŘÍSTAVBA



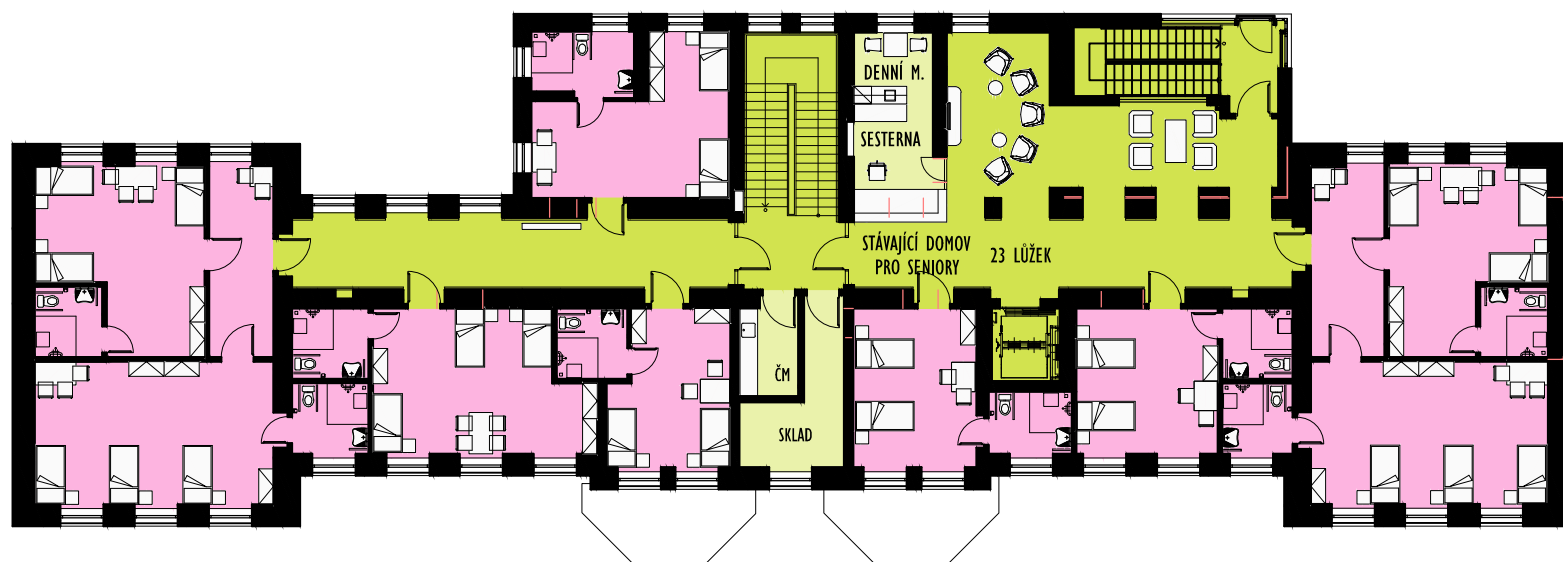
PŮDORYS 1.NP

DOMOV PRO SENIORY HAVLÍČKŮV BROD - PŘÍSTAVBA



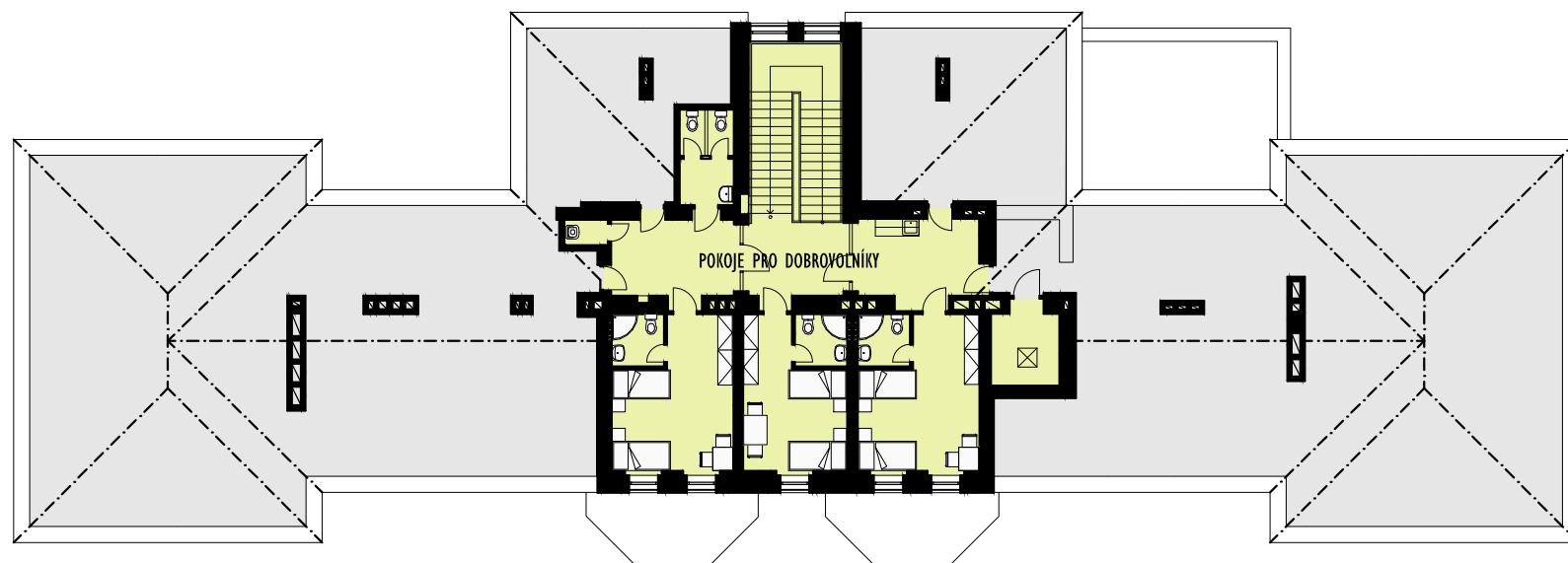
PŮDORYS 2.NP

DOMOV PRO SENIORY HAVLÍČKŮV BROD - PŘÍSTAVBA



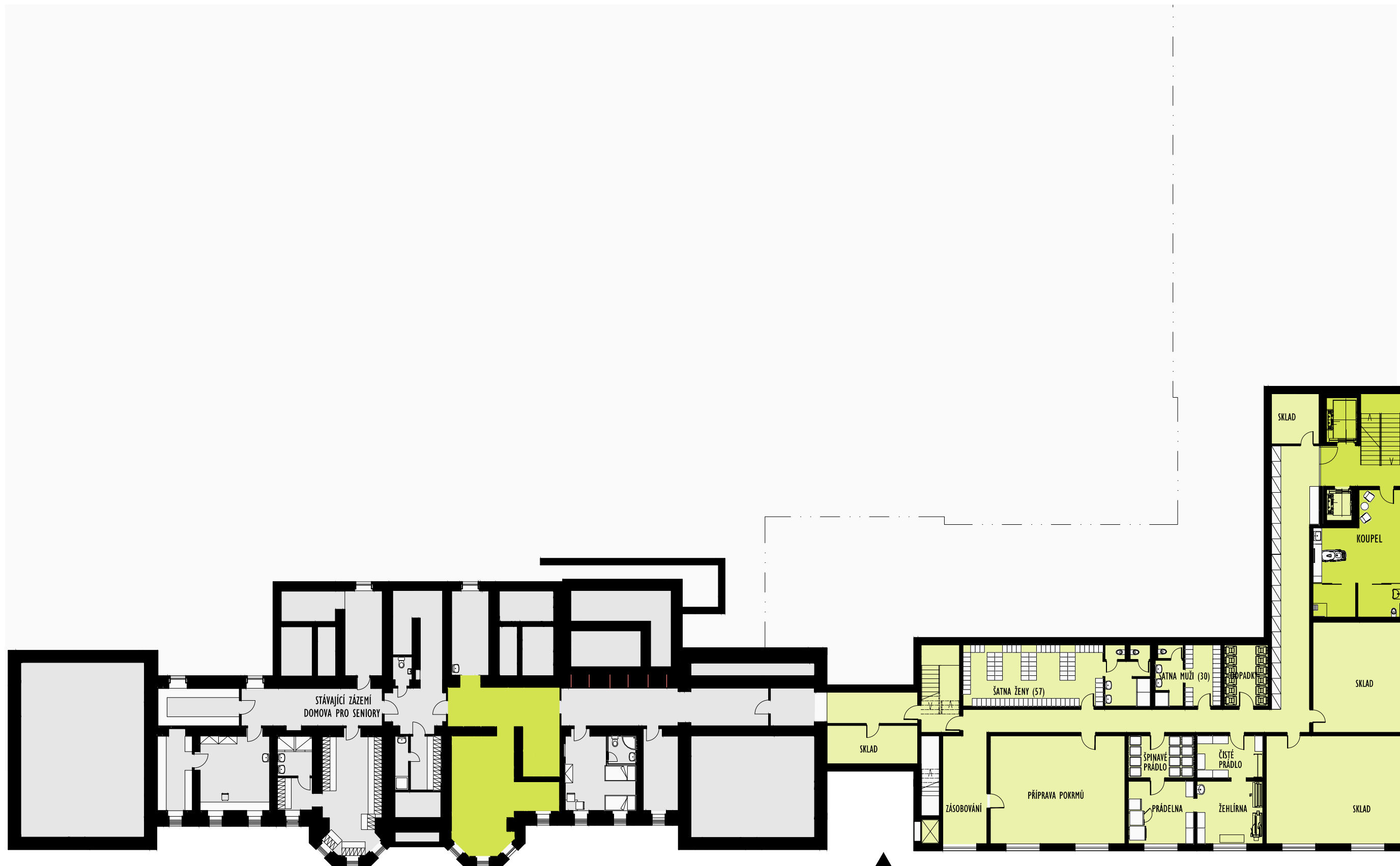
PŮDORYS 3.NP

DOMOV PRO SENIORY HAVLÍČKŮV BROD - PŘÍSTAVBA

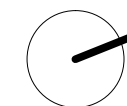


PŮDORYS 4.NP

DOMOV PRO SENIORY HAVLÍČKŮV BROD - PŘÍSTAVBA



ZÁSOBOVÁNÍ

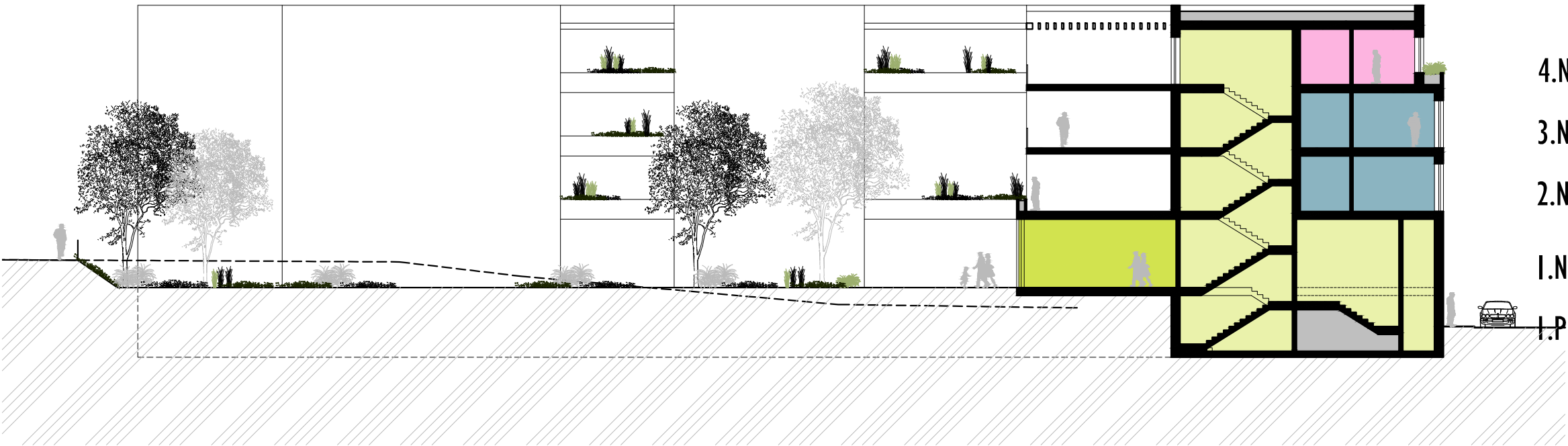
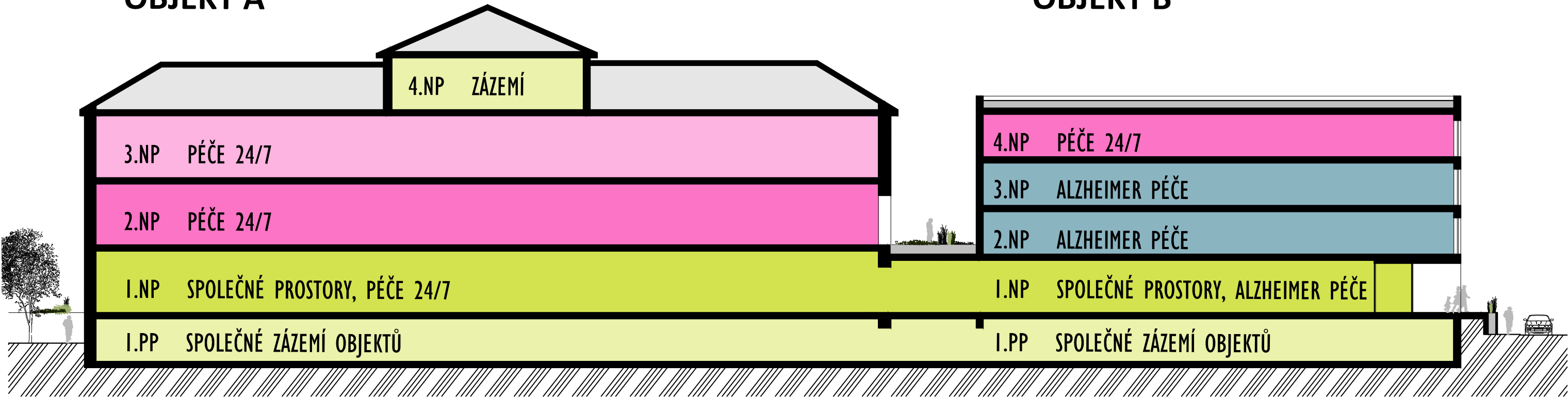


PŮDORYS 1.PP

DOMOV PRO SENIORY HAVLÍČKŮV BROD - PŘÍSTAVBA

OBJEKT A

OBJEKT B



- 4.NP PÉČE 24/7
- 3.NP ALZHEIMER PÉČE
- 2.NP ALZHEIMER PÉČE
- 1.NP SPOLEČNÉ PROSTORY, ALZHEIMER PÉČE
- 1.PP SPOLEČNÉ ZÁZEMÍ OBJEKTŮ

ŘEZY - NOVOSTAVBA

DOMOV PRO SENIORY HAVLÍČKŮV BROD - PŘÍSTAVBA

- OBYTNÉ PLOCHY
- PLOCHY OSTANÍ
- PLOCHY NEZAPOČÍTÁVANÉ DO PLOCH CELKOVÝCH



PŮDORYS 1.NP - BILANCE ISPROFIN

DOMOV PRO SENIORY HAVLÍČKŮV BROD - PŘÍSTAVBA

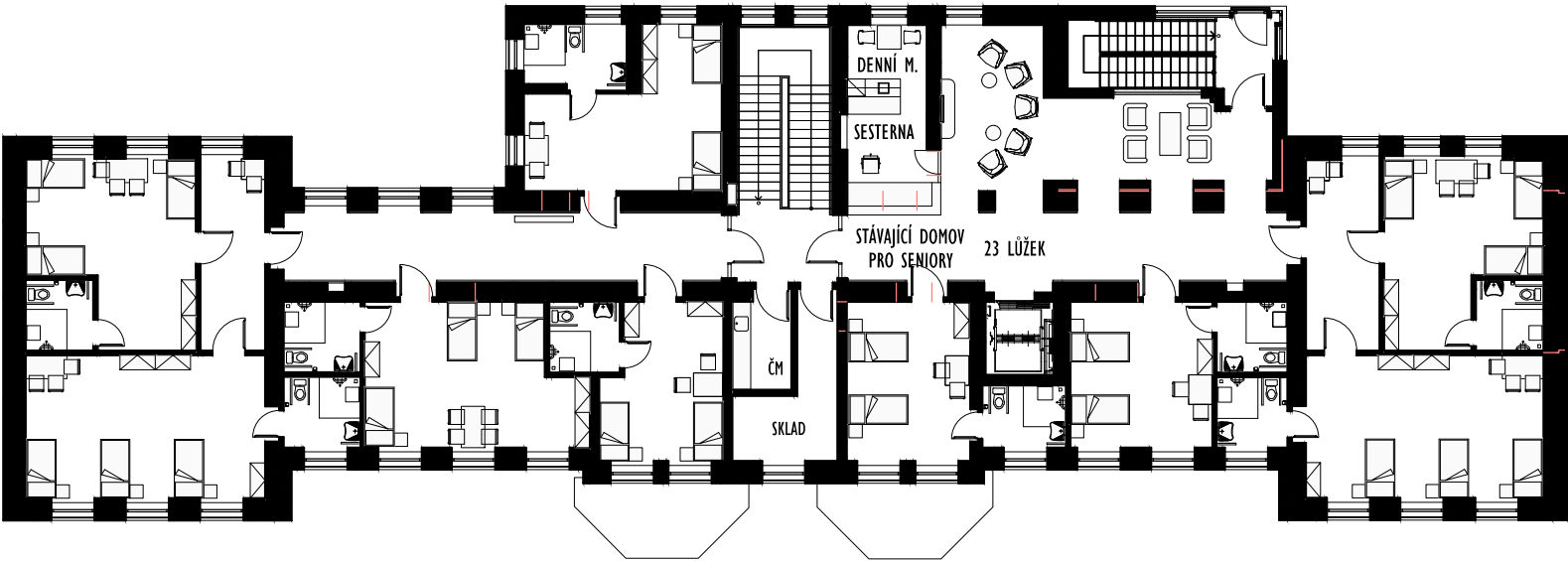
- OBYTNÉ PLOCHY
- PLOCHY OSTANÍ
- PLOCHY NEZAPOČÍTÁVANÉ DO PLOCH CELKOVÝCH



PŮDORYS 2.NP - BILANCE ISPROFIN

DOMOV PRO SENIORY HAVLÍČKŮV BROD - PŘÍSTAVBA

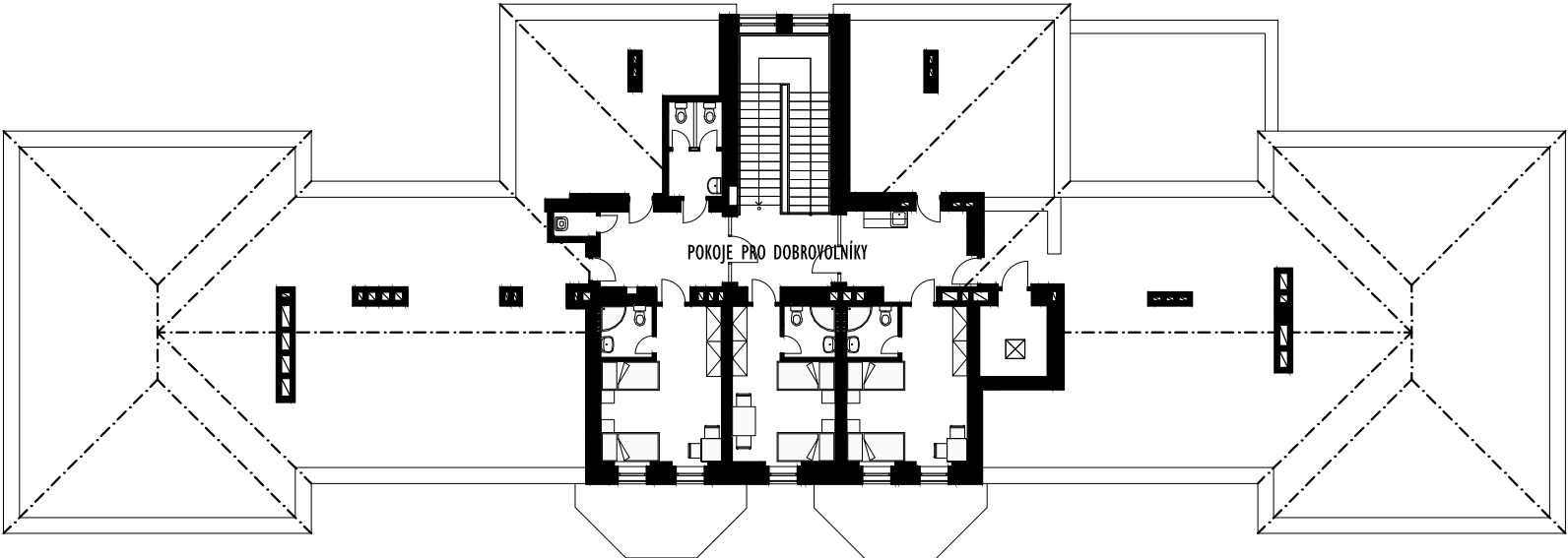
- OBYTNÉ PLOCHY
- PLOCHY OSTANÍ
- PLOCHY NEZAPOČÍTÁVANÉ DO PLOCH CELKOVÝCH



PŮDORYS 3.NP - BILANCE ISPROFIN

DOMOV PRO SENIORY HAVLÍČKŮV BROD - PŘÍSTAVBA

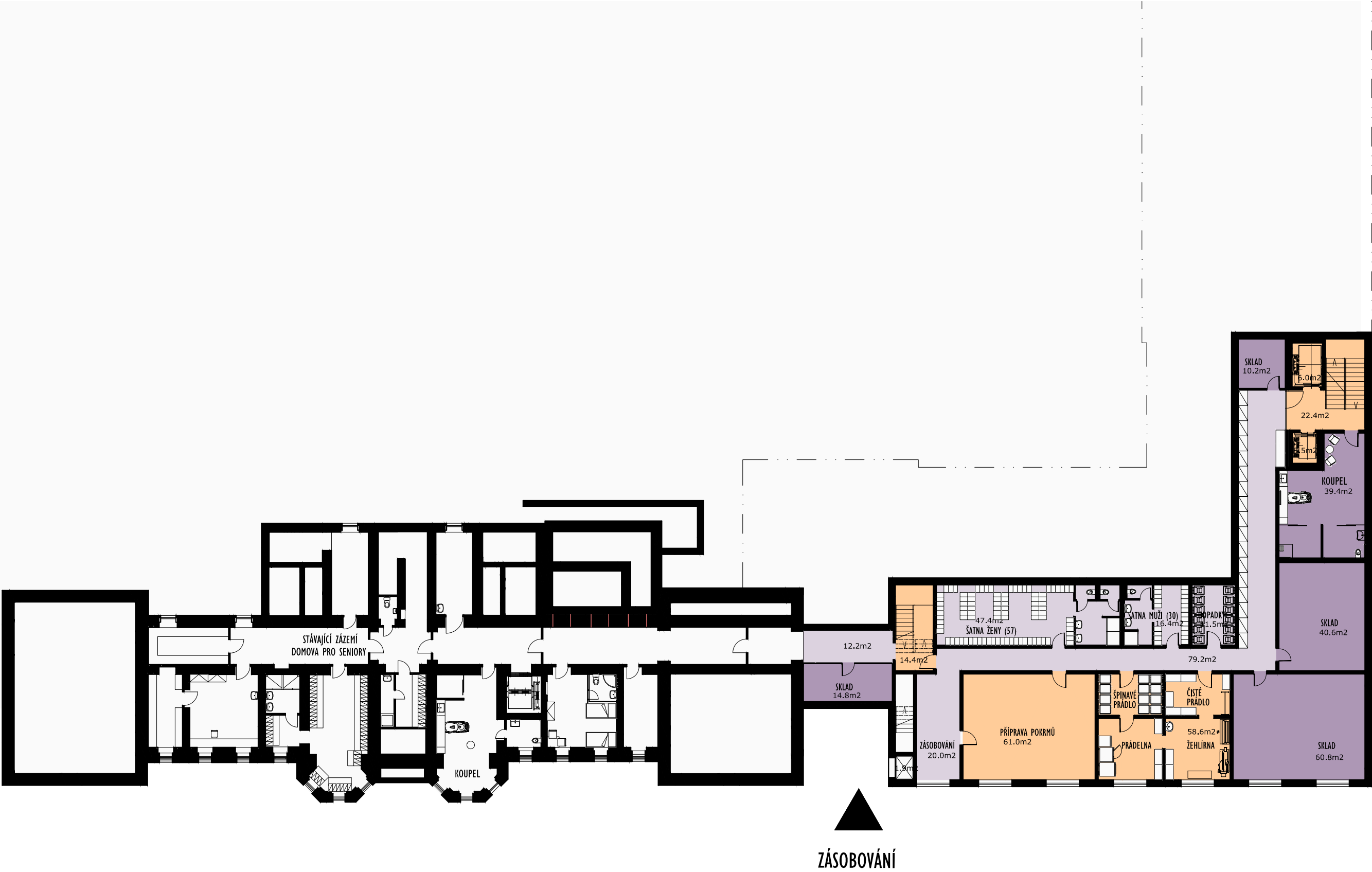
- OBYTNÉ PLOCHY
- PLOCHY OSTANÍ
- PLOCHY NEZAPOČÍTÁVANÉ DO PLOCH CELKOVÝCH



PŮDORYS 4.NP - BILANCE ISPROFIN

DOMOV PRO SENIORY HAVLÍČKŮV BROD - PŘÍSTAVBA

- OBYTNÉ PLOCHY
- PLOCHY OSTANÍ
- PLOCHY NEZAPOČÍTÁVANÉ DO PLOCH CELKOVÝCH



ZÁSOBOVÁNÍ

	CENTRUM SOCIÁLNÍCH SLUŽEB HAVLÍČKŮV BROD									
	HPP	konstrukční výška	OBESTAVĚNÝ PROSTOR	TYP POKOJŮ		POKOJE				POČET LŮŽEK
	m2	m	m3		POČET ODDĚLENÍ	JEDNOLŮŽKOVÝ		DVOULŮŽKOVÝ		KS
						KS	OSOB	KS	OSOB	
základy 1.PP	619,2	1	619,2	-	-	-	-	-	-	-
1. PP	619,2	3,5	2167,2	ALZHEIMER	0	0	0	0	0	0
				PÉČE	0	0	0	0	0	0
					0	0	0	0	0	0
základy 1.NP	819,0	1,5	1228,5	-	-	-	-	-	-	-
1. NP	1395,1	3,85	5371,1	ALZHEIMER	1	3	3	4	8	11
				PÉČE	0	0	0	0	0	0
					1	3	3	4	8	11
střecha 1.NP	146	0,8	116,8							
2. NP	1266,4	3,20	4052,5	ALZHEIMER	3	6	6	13	26	32
				PÉČE	0	0	0	0	0	0
					3	6	6	13	26	32
3. NP	1266,4	3,20	4052,5	ALZHEIMER	3	6	6	13	26	32
				PÉČE	0	0	0	0	0	0
					3	6	6	13	26	32
4. NP	1211,8	3,20	3877,8	ALZHEIMER	0	0	0	0	0	0
				PÉČE	1	8	8	13	26	34
					1	8	8	13	26	34
střecha 3.np	31,9	0,8	25,52	-	-	-	-	-	-	-
střecha 4.np	1211,8	0,8	969,44	-	-	-	-	-	-	-
CELKEM	5758,9		22480,5		8	23	23	43	86	109

	CENTRUM SOCIÁLNÍCH SLUŽEB HAVLÍČKŮV BROD - NOVOSTAVBA DLE ISPROFIN					
	HPP	konstrukční výška	OBESTAVĚNÝ PROSTOR	OBYTNÉ PLOCHY	PLOCHY OSTATNÍ	PLOCHY NEZAPOČÍTÁVANÉ DO PLOCH CELKOVÝCH
	m2	m	m3	ČPP m2	ČPP m2	ČPP m2
1. PP	619,2	3,5	2167,2	165,8	186,7	166,9
1. NP	1395,1	3,85	5371,1	361,5	628,5	138,5
2. NP	1266,4	3,20	4052,5	918,7	156,5	52,7
3. NP	1266,4	3,20	4052,5	918,7	156,5	52,7
4. NP	1211,8	3,20	3877,8	649,8	350,8	54,5
SOUČET PLOCH				3014,5	1479	465,3
CELKOVÝ SOUČET ČPP				4493,5		
%Z CELKOVÉ PLOCHY				67,09	32,91	